



110 qm

2 Etagen

schlüsselfertig

CLT Massivholz

PV-Anlage inklusive

nachhaltig produziert

vidar

Ausstattungsinformationen

No. 02/2026

Die genannten Preise sind bis
Dezember 2026 gültig

Klarheit im Design, Freiheit im Wohnen.

Benannt nach dem nordischen Gott Vidar, dem
stillen Hüter mit unerschütterlicher Kraft, steht
dieses Haus für Beständigkeit und Ruhe.

INSIDE NØRVIK HOMES[®]

Nørvik Homes[®] ist die Holzhausmarke der ALTBau GmbH & Co. KG – entwickelt für Menschen, die bewusst kompakt wohnen möchten, ohne Kompromisse bei Genehmigungsfähigkeit und Wohnqualität einzugehen.

Wir bieten vier fest geplante, skandinavisch inspirierte Modelle, die als GEG-konforme Wohnhäuser gedacht sind – nicht als „klassische Tiny Houses“, sondern als dauerhaftes Zuhause auf Fundament mit festen Anschlüssen.

Gefertigt wird in **CLT-Massivholzbauweise** mit sichtbarer Holzoberfläche; übergeben wird schlüsselfertig und besenrein. Unser Anspruch ist Klarheit und Transparenz: Wir begleiten Bauinteressierte von den ersten Fragen über die Genehmigungsphase bis zur Übergabe – und sprechen offen über Leistungen, Optionen und bauseitige Schritte.

Mit dieser Broschüre lernen Sie unser Modell Vidar im Detail kennen.





UNSER ANSPRUCH

„Unser Anspruch ist, Sie von den ersten Fragen bis zur Übergabe strukturiert zu begleiten – mit klaren Schritten und ohne „Grauzonen“. Klarheit heißt bei uns auch: **Der Bauvertrag wird erst rechtskräftig, wenn die Baugenehmigung vorliegt.**“

A handwritten signature in black ink, appearing to read 'Enrico Münch', written in a cursive style.

Enrico Münch
Geschäftsführer Nørvik Homes®



RAUM FÜR ALLTAG,
FAMILIE UND RÜCKZUG

Daten & Fakten

Vidar ist das Modell für alle, die bewusst kompakt bleiben möchten, aber **mehr Alltagstauglichkeit und Raumreserven** suchen – etwa für Familie, Homeoffice oder einfach ein klar zoniertes Wohnen. Innerhalb der Nørvik-Homes-Reihe steht Vidar in der **110-qm-Klasse**.

WOHNFLÄCHE	110 m ²
ETAGEN	2
ZIMMER	5 Zimmer; zzgl. Garderobe, Terrasse und Loggia
BAUWEISE	CLT-Massivholz für Wände und Decken
INNENWIRKUNG	holzsichtige CLT-Flächen, versiegelt; individuell gestaltbar
ÜBERGABE	schlüsselfertig & besenrein
GEG-KONZEPT	Klimatisierung/Haustechnik ist Standard
PHOTOVOLTAIK	standardmäßig auf jedem Haus inklusive
PREIS	ab 302.650 €



GEEIGNET FÜR

Paare mit Platzbedarf (Gäste, Hobby, Homeoffice)

Familien, die klare Funktionsbereiche schätzen

Bauherren, die „nicht zu groß, nicht zu klein“ suchen
– mit spürbarem Komfortplus gegenüber kleineren Hausmodellen

**KONSTRUKTION UND
MATERIALPRINZIP**

CLT Massivholz als Kernkonstruktion
– stabil, hochwertig, mit natürlicher Innenanmutung

Wählbare Innen-Decklage (z. B. Pappel, Zirbe, Eiche, Buche)
– für eine bewusst persönliche Holzoberfläche

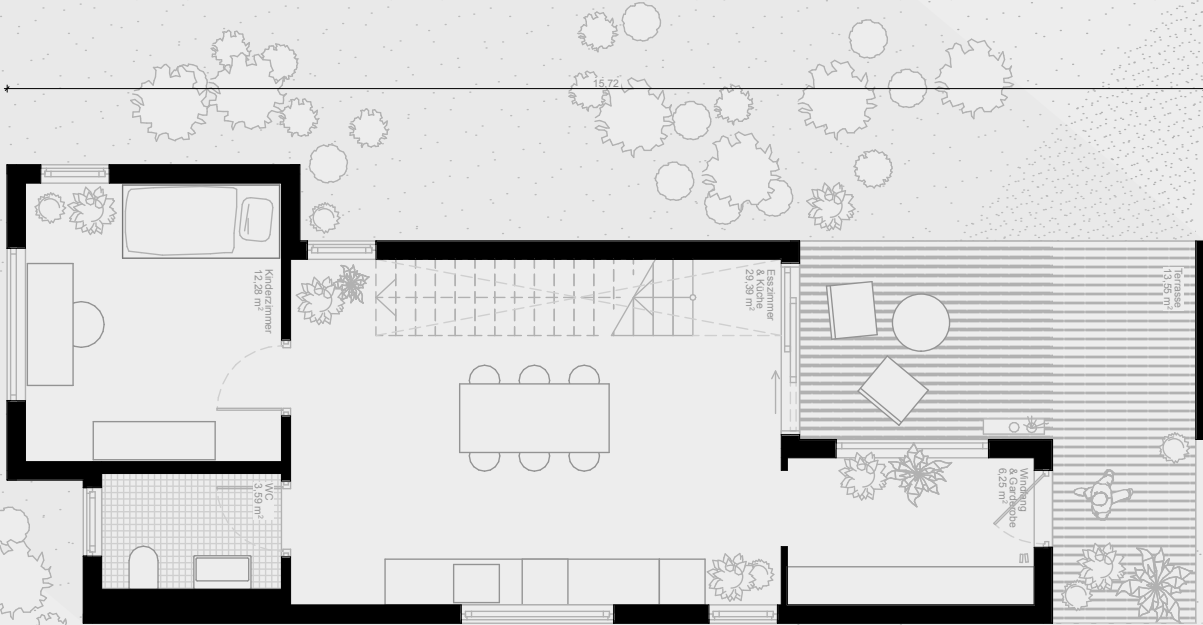
Gestaltungsfreiheit bei Böden, Türen, Fenstern, Fassade
und Badgestaltung im Rahmen der Bemusterung

**HAUSTECHNIK
UND ENERGIE**

Heizen & Kühlen: über ein Klima-Split-System
(Außengerät + Innengeräte)

Warmwasser: über Durchlauferhitzer

PV standardmäßig dabei: Photovoltaik ist als fester Bestandteil
auf jedem Haus vorgesehen und im Preis inklusive



GRUNDRISS ERDGESCHOSS

- **Windfang und Garderobe** sind räumlich gefasst – Jacken und Schuhe verschwinden aus dem Blickfeld.
- **Gäste-WC sinnvoll platziert:** Das WC liegt direkt im Erdgeschoss – praktisch für Besuch und Alltag, ohne den Wohnraum zu stören.
- **Großer Wohn-/Esskern:** Kochen und Essen bilden mit 29,39 m² das Herz des Hauses.
- **Flex-Zimmer im EG:** Das „Kinderzimmer“ (12,28 m²) ist ideal als Gästezimmer, Büro oder späterer Rückzugsraum.
- **Direkter Außenbezug:** Der Wohn-/Essbereich öffnet sich zur Terrasse (13,55 m²) – der Sommer erweitert das Erdgeschoss nach draußen.
- **Treppenlage als Strukturgeber:** Die Treppe sitzt so, dass sie den großen Raum gliedert, ohne ihn klein zu machen – „offen“, aber nicht beliebig.

Ankommen, wohnen, flexibel bleiben.

Das Erdgeschoss von Vidar kombiniert einen sehr großzügigen **Wohn- und Essbereich mit klaren Funktionszonen.**

Schon beim Eintreten gibt es einen echten „Ankommensraum“ mit Garderobe – und das zusätzliche Zimmer im Erdgeschoss macht das Haus spürbar flexibler: als Kinderzimmer, Gästezimmer oder ruhiges Homeoffice.

Raumprogramm Obergeschoss

Arbeitszimmer / HWR: 4,55 m²

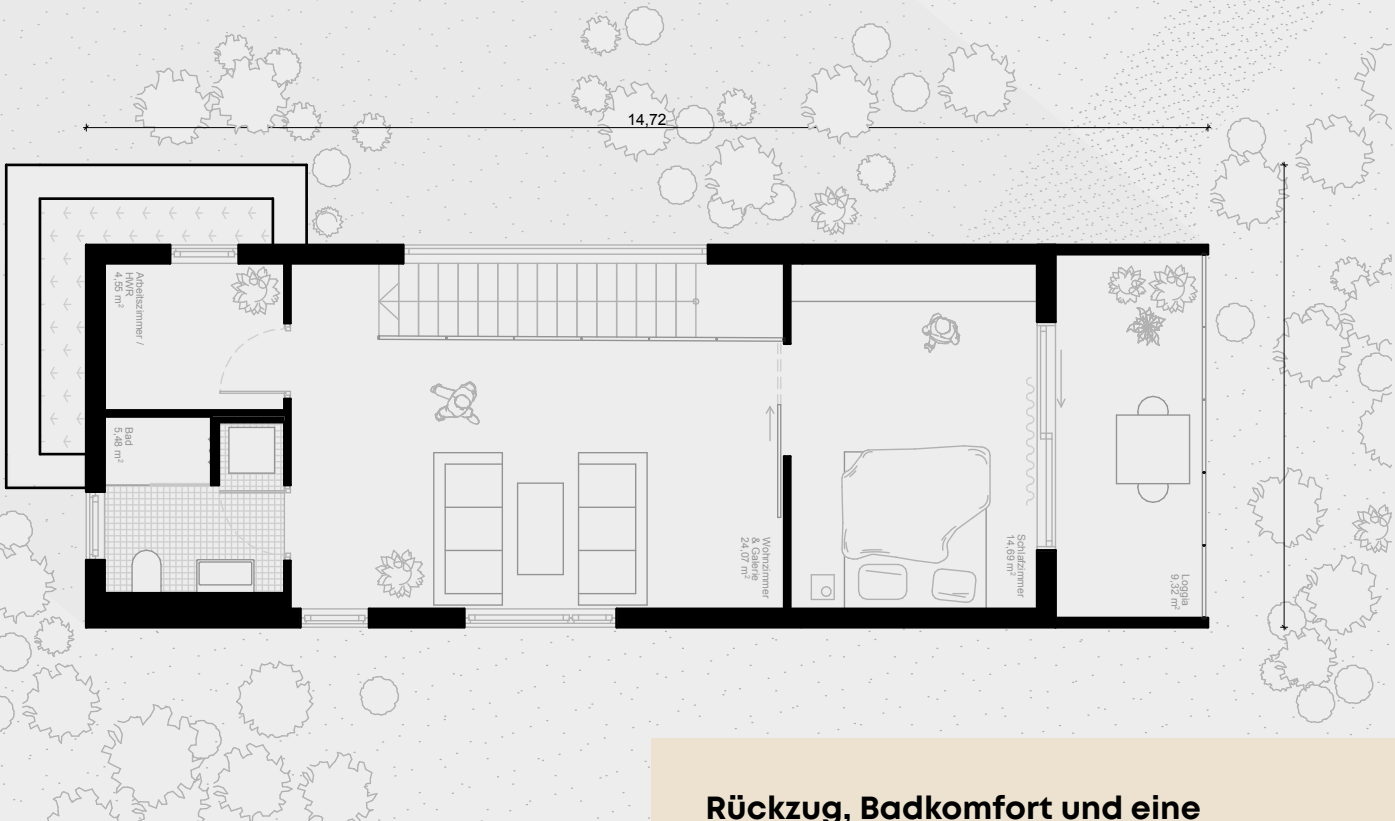
Bad: 5,48 m²

Wohnen & Galerie: 24,07 m²

Schlafen: 14,69 m²

Loggia: 9,32 m²

Gesamt OG: 58,11 m²



GRUNDRISS OBERGESCHOSS

- **Schlafzimmer mit Ruhe:** Mit 14,69 m² ist das Schlafzimmer großzügig genug für echtes „Erholen“ – nicht nur „Schlafen“.
- **Bad in sinnvoller Nähe:** Das Bad (5,48 m²) liegt dort, wo es im Alltag gebraucht wird – kurze Wege, klare Funktion.
- **Arbeitszimmer / HWR als Effizienzraum:** Dieser Raum (4,55 m²) eignet sich ideal für Wäsche/Haushalt – oder als kompaktes Homeoffice.
- **Zweite Wohnzone:** „Wohnen & Galerie“ (24,07 m²) schafft eine zusätzliche Ebene für Lesen, Spielen, Medien oder konzentriertes Arbeiten – gerade in Familien ein großer Mehrwert.
- **Loggia als geschützter Außenraum:** Mit 9,32 m² entsteht ein Rückzugsplatz im Freien – windgeschützt als eine klassische Terrasse.

Rückzug, Badkomfort und eine zweite „Wohnzone“

Im Obergeschoss wird Vidar zur klaren Rückzugsebene: Schlafzimmer und Bad sind logisch angeordnet, dazu kommt eine zusätzliche Wohnzone als Galerie/Lounge – ergänzt durch eine Loggia als geschützter Außenraum.

Raumprogramm Obergeschoss

Arbeitszimmer / HWR: 4,55 m²
Bad: 5,48 m²
Wohnen & Galerie: 24,07 m²
Schlafen: 14,69 m²
Loggia: 9,32 m²

Gesamt OG: 58,11 m²



ARCHITEKTUR & DESIGN

Klare Formensprache – reduziert, aber nicht kühl

Vidar setzt auf eine ruhige, nordisch geprägte Architektur: präzise Linien, klare Proportionen und eine bewusst zurückhaltende Silhouette. Die Ansichten zeigen eine zweigeschossige Kubatur mit einem zurückgesetzten/gestaffelten Baukörper, wodurch Eingangs- und Außenbereiche räumlich gefasst wirken – ohne zusätzliche „Show-Elemente“.

Licht, Blickbezüge und Privatsphäre

Charakteristisch ist die Kombination aus stehenden Fensterformaten und horizontalen Lichtbändern. So entstehen gezielte Blickachsen, während private Bereiche bewusst zurückhaltender belichtet werden können – ein Designprinzip, das den Alltag unterstützt (hell, aber nicht ausgestellt).



Zwei Außenräume – Terrasse unten, Loggia oben

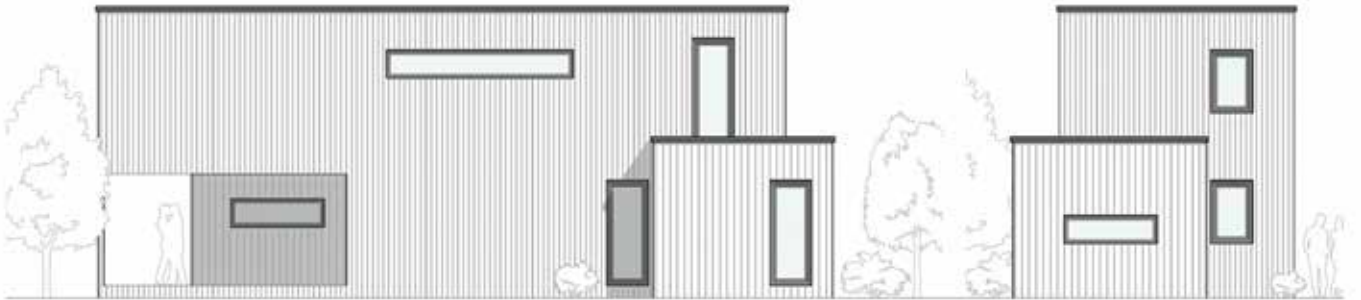
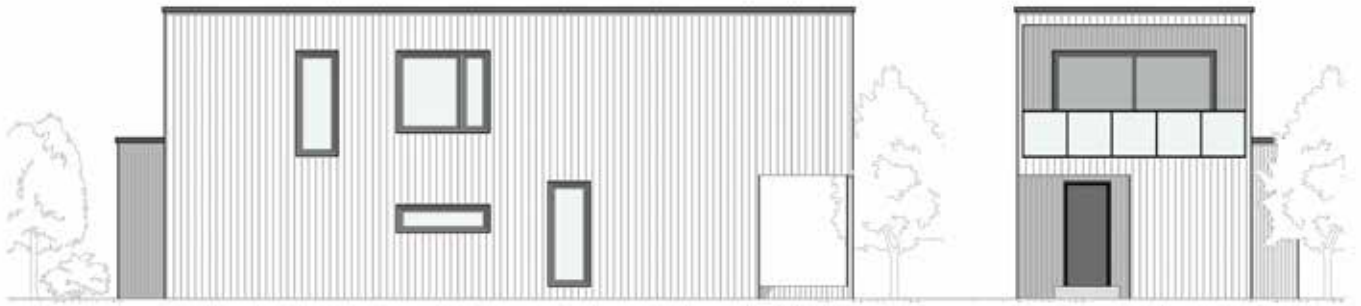
Vidar bringt Außenraum in zwei Qualitäten zusammen:

- **Terrasse am Erdgeschoss** als direkte Erweiterung des Wohn- und Essbereichs (13,55 m²).
- **Loggia im Obergeschoss** als geschützter Rückzugsort (9,32 m²).

Diese Staffelung macht das Haus im Sommer deutlich „größer“, ohne die Wohnfläche künstlich aufzublähen.

Fassade – Standard klar definiert, Gestaltung offen gehalten

In der Basisausstattung ist die Fassade als Holzfaser-Dämmung (120 mm) mit mineralischer Putzoberfläche und zweifachem Farb-anstrich beschrieben (Farbton nach Wunsch). Optional sind Holzverkleidung oder Trespa-Verkleidung möglich – ideal, um die architektonische Ruhe entweder noch weicher (Holz) oder noch präziser (Trespa) zu betonen.



Dachlinie – minimalistisch mit Attika

Die Architektur arbeitet mit einer Flachdach-/Attika-Linie, die das Gesamtbild sehr ruhig hält. In der Bau-/Leistungsbeschreibung ist die Attika umlaufend vorgesehen (inkl. Zinkblechabdeckung) – das unterstützt den klaren, modernen Charakter.

Öffnung zum Garten – groß gedacht

Für den Außenbezug ist eine Hebeschiebetür Bestandteil der beschriebenen Fenster-/Türenlogik (z. B. 3500 × 2250 mm als Maßangabe) – das passt zur Idee, den Wohnraum zur Terrasse hin großzügig zu öffnen.



MASSIVHOLZ ALS SYSTEM: CLT

Unsere Häuser basieren konstruktiv auf **CLT (Cross Laminated Timber)** – tragende Wände und Decken werden aus CLT-Platten gefertigt, die Öffnungen für Fenster und Türen bereits vorsehen.

Das Ergebnis ist eine präzise, stabile Holzbauweise mit einer klaren, modernen Innenanmutung.



Kurz erklärt: Was ist CLT?

CLT ist Brettsperrholz, also kreuzweise verleimte Massivholzlagen, die als großformatige Platten tragend eingesetzt werden.



Innen: Holz sichtbar – bewusst ohne Verkleidung

Im Innenraum bleibt die Holzoptik der CLT-Flächen sichtbar und wird versiegelt. Zusätzlich besteht die Möglichkeit, Oberflächen nach individuellen Wünschen zu gestalten.

Die holzsichtige Materialität ist Teil des Konzepts – wir setzen bewusst nicht auf eine „zugedeckte“ Holzbau-Optik.



Wählbare Holz-Decklage: Persönlichkeit im Material

Ein starkes Unterscheidungsmerkmal ist die wählbare letzte Lage/Decklage des Brettsperrholzes: Pappel, Zirbe, Eiche oder Buche. Damit lässt sich die Innenwirkung sehr gezielt steuern – von hell und ruhig bis warm und markant.



SCHLÜSSELFERTIG. UND ZWAR WIRKLICH.

Besenrein und bezugsbereit. Bei uns heißt „schlüsselfertig“ wirklich schlüsselfertig. Alle Nørvik Homes Modelle werden bezugsfertig übergeben – Sie können unmittelbar nach Schlüsselübergabe einziehen.

Alles aus einer Hand – bis zum letzten Dübel

Von der Planung über die Genehmigung bis zur Übergabe verantwortet Nørvik Homes den kompletten Prozess. Sie bekommen kein rohes Haus, das Sie selbst fertigstellen müssen – Sie bekommen ein fertiges Zuhause.

Kein Kleingedrucktes. Kein Nachschlag.

Der Preis, den Sie im Angebot sehen, ist der Preis, den Sie zahlen. Keine versteckten Posten, keine späten Zusatzrechnungen für „optionale“ Leistungen, die eigentlich selbstverständlich sein sollten.

Photovoltaik ist kein Extra – sondern Standard

Was die Natur gibt, nutzen wir – Photovoltaik ist bei jedem Nørvik Home® Standard. Andere berechnen sie extra. Bei uns ist die PV-Anlage von Beginn an dabei.

VIER MODELLE. EIN ANSPRUCH.

Ob erster Schritt ins Eigentum, bewusstes Downsizing oder Platz für die ganze Familie — alle vier Nørvik-Homes-Modelle teilen dieselbe Grundidee: CLT-Massivholzbauweise, nordisch klare Architektur, schlüsselfertige Übergabe und GEG-Konformität als Standard. Der Unterschied liegt im Maß.



IDUN

Klarer Einstieg. Kompromisslos durchdacht.

- Ideal für Singles, Paare und Downsizer
- 52 m² Wohnfläche
- 2 Zimmer
- Bauzeit ab Bodenplatte: ca. 4 Wochen
- Preis: ab 168.000 €



MIMIR

Mehr Raum. Gleiche Klarheit.

- Ideal für Paare oder kleine Familien
- Barrierefreiheit möglich
- 84 m² Wohnfläche
- 3 Zimmer
- Bauzeit ab Bodenplatte: ca. 6 Wochen
- Preis: ab 231.000 €



VIDAR

Raum für Alltag, Familie und Rückzug.

- Ideal für Familien und Paare mit klarem Raumbedarf
- 110 m² Wohnfläche
- 5 Zimmer
- Bauzeit ab Bodenplatte: ca. 6 Wochen
- Preis: ab 302.650 €



RAN

Großzügig gedacht. Nordisch gebaut.

- Ideal für Familien, Mehrgenerationen
- Fahrstuhl optional nachrüstbar
- 140 m² Wohnfläche
- 4 Zimmer
- Bauzeit ab Bodenplatte: ca. 8 Wochen
- Preis: ab 395.000 €



110 qm

2 Etagen

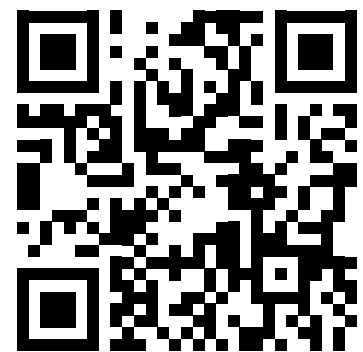
schlüsselfertig

CLT Massivholz

PV-Anlage inklusive

nachhaltig produziert

Im kostenlosen Erstgespräch klären wir, ob Vidar auf Ihr Grundstück passt – und welche Schritte konkret als nächstes folgen. Kein Angebot, kein Druck.



nordvik-homes.com

Adresse

ALT-Bau GmbH & Co. KG
Ringstraße 16
99428 Grammetal

Email: info@nordvik-homes.com

Telefon: +49 (0) 173 8522940